

DETERMINACIONES DE ORDENACION DE CARACTER ESTRUCTURAL

Clase de suelo: URBANO CONSOLIDADO

Uso global: Industrial

Superficie Total mbito (m2): 185000

Sup. Sistemas Generales (m2):

Edificabilidad (m2t): 115000

Nmero de viviendas:

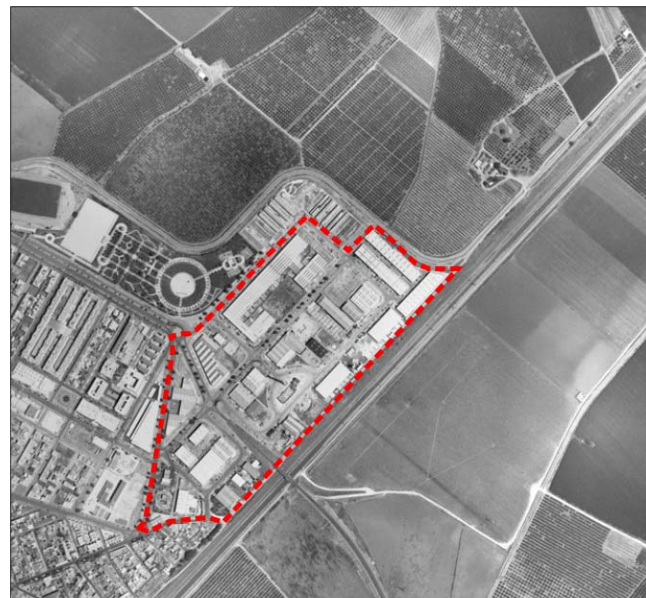
OTRAS DETERMINACIONES DE CARACTER ESTRUCTURAL:

OTRAS DETERMINACIONES:

Planeamiento de aplicacion: TR Plan Parcial Parque Industrial y de Servicios "El Cafamo" aprobado 05-10-1992.
Modificacion n1 aprobada 18-12-1995
Estudio de Detalle aprobado para las parcelas 23, 24 y 25, aprobado 16-06-2008.

Otras determinaciones: Ser de aplicacion el artculo 14.2.4.7 del PGOU vigente.

OBSERVACIONES:



DETERMINACIONES DE ORDENACION DE CARACTER ESTRUCTURAL

Clase de suelo: URBANO CONSOLIDADO

Uso global: Industrial

Superficie Total mbito (m2): 295300

Sup. Sistemas Generales (m2): 0

Edificabilidad (m2t): 132885

Nmero de viviendas: 0

OTRAS DETERMINACIONES DE CARACTER ESTRUCTURAL:

OTRAS DETERMINACIONES:

Planeamiento de aplicacion: Plan Parcial Los Espartales I aprobado definitivamente el 25-03-1992.

Otras determinaciones:

OBSERVACIONES:

