

- RED DE TRANSPORTE PÚBLICO**
- ACTUACIONES CONTEMPLADAS EN EL PLAN DE TRANSPORTE METROPOLITANO**
- RED DE METRO PROPUESTA
  - RED DE METRO: TRAZADO ALTERNATIVO
  - ITINERARIOS CON DETERMINADAS PREFERENCIAS PARA EL BUS
  - RESERVA DE SUELO PARA FUTURAS PLATAFORMAS
  - INTERCAMBIADOR MODOS PÚBLICOS
  - INTERCAMBIADOR: LOCALIZACIÓN ALTERNATIVA
  - ESTACIÓN PROPUESTA
- ACTUACIONES PROPUESTAS POR EL POT**
- NUEVO CORREDOR ALTAS PRESTACIONES SEVILLA-HUELVA
- RED VIARIA**
- JERARQUIZACIÓN**
- RED DE CONEXIÓN EXTERIOR PROPUESTA [SE-40]
  - RED DE ARTICULACIÓN METROPOLITANA EXISTENTE
  - RED DE ARTICULACIÓN METROPOLITANA PROPUESTA
  - ZONA DE CAUTELA DEL VIARIO DE GRAN CAPACIDAD
  - RED DE ACCESO LOCAL
- ACTUACIONES PROPUESTAS POR EL PLAN DE TRANSPORTE METROPOLITANO**
- NUEVO ACCESO VIARIO [BULEVAR METROPOLITANO DE LA RINCONADA]
- ÁREAS DE OPORTUNIDAD METROPOLITANA**
- LOGÍSTICO
  - RESIDENCIAL
- REFERENCIAS**
- AMBITO DE LA ACTUACIÓN A1
  - SUELO URBANO
  - SUELO URBANIZABLE
  - NO SECTORIZADO
  - RED DE COMUNICACIONES
  - HIDROLOGÍA

INNOVACIÓN NÚM. 27 DEL PLAN GENERAL DE ORDENACIÓN URBANÍSTICA  
AYUNTAMIENTO DE LA RINCONADA

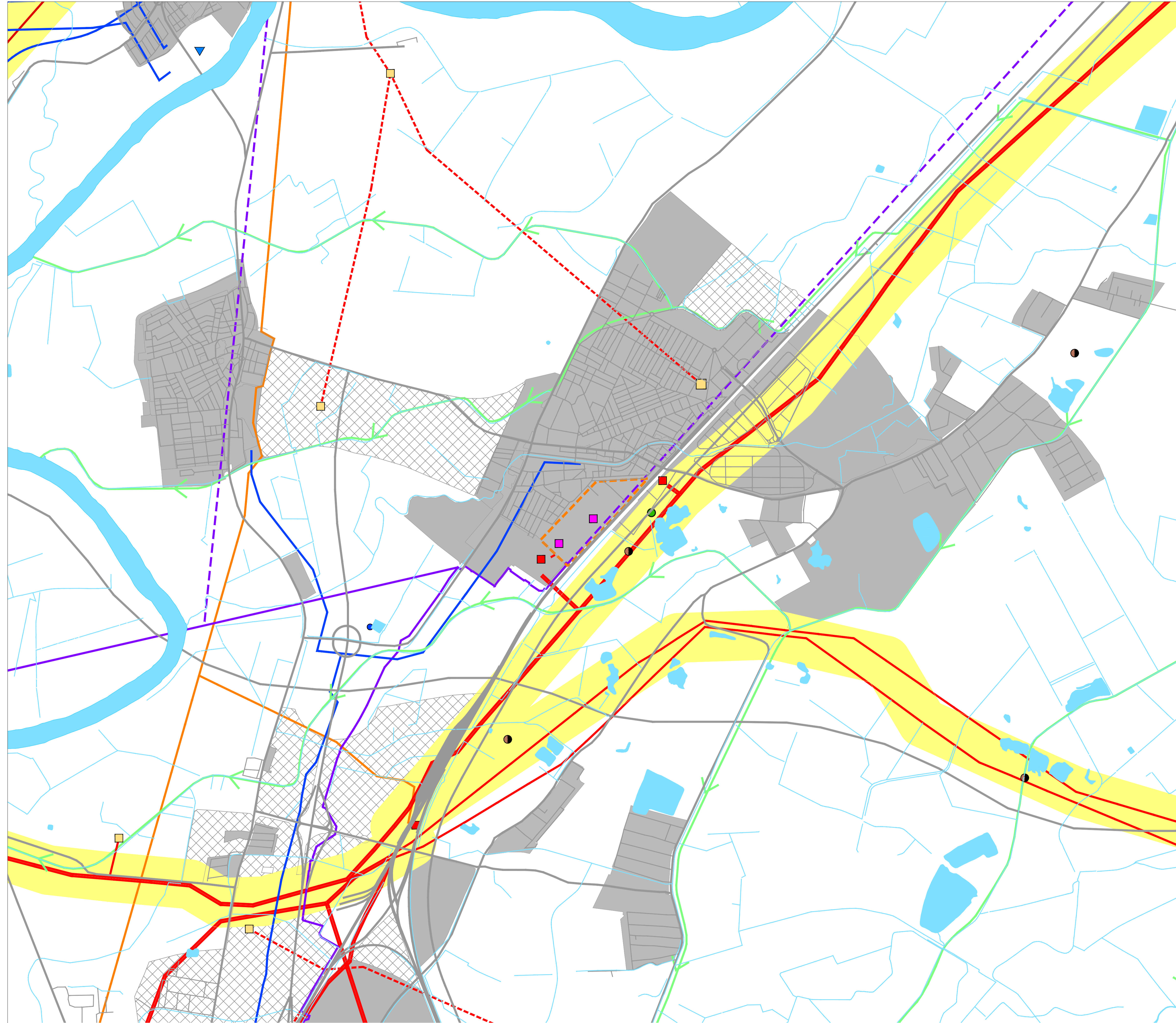
INFORMACIÓN  
POTAU  
ORDENACIÓN DE USOS Y SISTEMAS DE TRANSPORTE

INF-01

Escala: 1:15.000 2021 0 100 200 500 1000





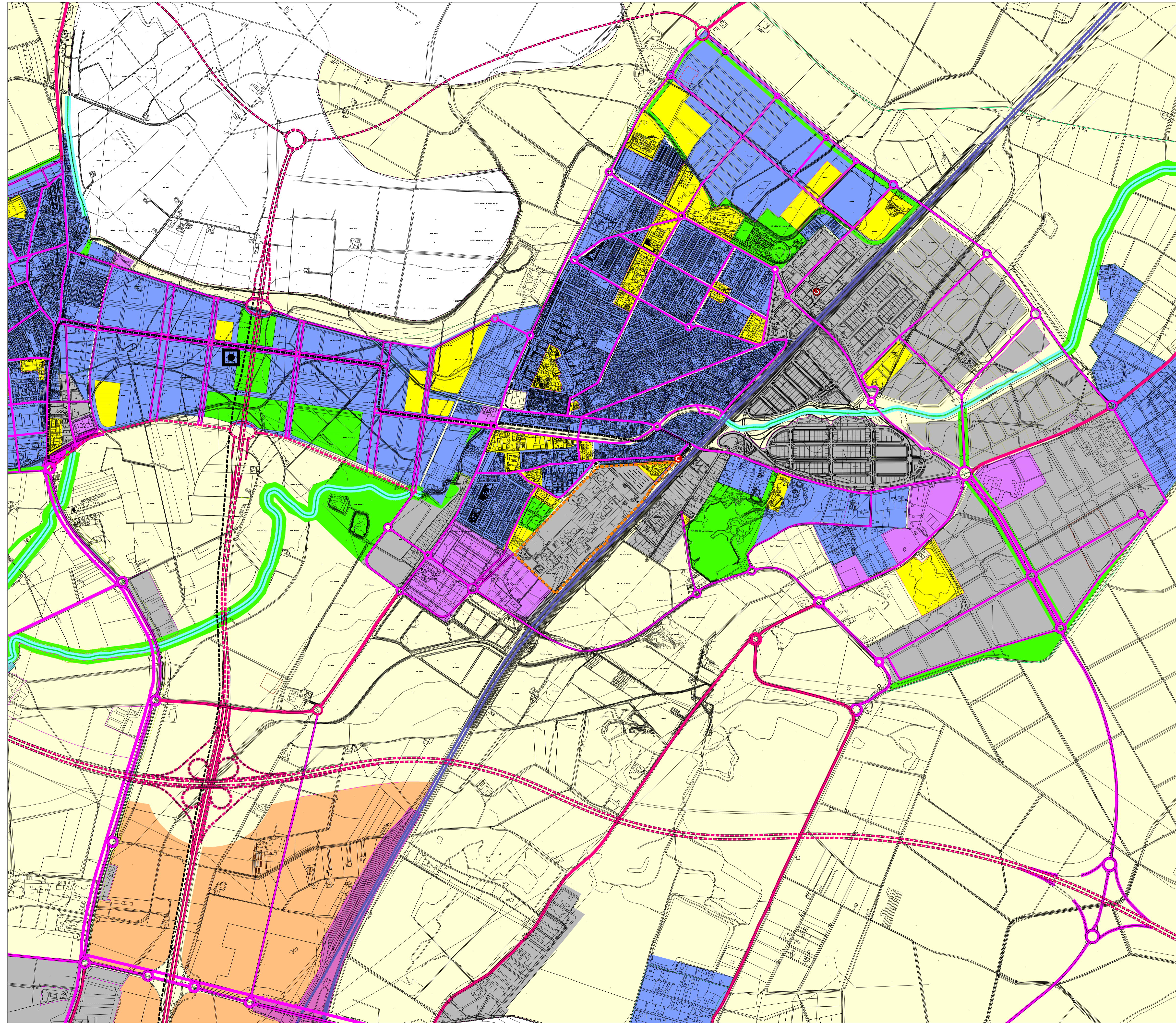


- INFRAESTRUCTURAS ENERGÉTICAS**
- SISTEMA ELÉCTRICO**
- LÍNEA ELÉCTRICA EXISTENTE (220 kV)
  - LÍNEA ELÉCTRICA EXISTENTE (132 kV)
  - LÍNEA ELÉCTRICA EXISTENTE (66 kV)
  - LÍNEA ELÉCTRICA PREVISTA (132 kV)
  - SUBESTACIÓN EXISTENTE
  - SUBESTACIÓN PREVISTA
  - COGENERACIÓN
  - PASILLOS RED ELÉCTRICA
- SISTEMA DE PRODUCTOS PETROLÍFEROS**
- GASODUCTO RED ALTA PRESIÓN (16 BAR) EXISTENTE
  - GASODUCTO RED ALTA PRESIÓN (16 BAR) PREVISTA
- INFRAESTRUCTURAS HIDRÁULICAS**
- ABASTECIMIENTO**
- RED DE ABASTECIMIENTO URBANO
  - CANALES DE REGADÍO
  - ESTACIÓN DE BOMBEO
  - DEPÓSITO EXISTENTE
- INFRAESTRUCTURAS DE RESIDUOS**
- VERTEDERO DE RESIDUOS INERTES
  - PUNTO LIMPIO EN SERVICIO O CONSTRUIDO
- REFERENCIAS**
- AMBITO DE LA ACTUACIÓN A1
  - SUELO URBANO
  - SUELO URBANIZABLE
  - NO SECTORIZADO
  - RED DE COMUNICACIONES
  - HIDROLOGÍA

INNOVACIÓN NÚM. 27 DEL PLAN GENERAL DE ORDENACIÓN URBANÍSTICA  
AYUNTAMIENTO DE LA RINCONADA

**INFORMACIÓN**  
POT AUS  
INFRAESTRUCTURAS BÁSICAS, ENERGÍA  
ENERGÍA, TELECOMUNICACIONES, AGUA Y RESIDUOS  
Escala: 1:15.000 2021

**INF-04**



- LÍMITE DEL TÉRMINO MUNICIPAL
- RIOS Y ARROYOS
- SISTEMAS**
- DE COMUNICACIONES**
- VIARIAS**
  - VIARIO TERRITORIAL EXISTENTE
  - VIARIO TERRITORIAL PREVISTO O PLANIFICADO
  - VIARIO TERRITORIAL PROPUUESTO POR EL PLAN
  - VIARIO URBANO ESTRUCTURAL EXISTENTE Y PROPUUESTO POR EL PLAN
- FERROVIARIO**
  - VIAS FERROVIARIAS
  - APEADEROS DE CERCANIAS
  - ESTACION DE MERCANCIAS DE MAJARAVIQUE
- OTROS SISTEMAS TERRITORIALES**
  - AEROPORTUARIO
- TRANSPORTE PÚBLICO**
  - PLATAFORMA RESERVADA PARA EL TRANSPORTE PÚBLICO METROPOLITANO DE SEVILLA
  - PLATAFORMA RESERVADA PARA EL TRANSPORTE PÚBLICO METROPOLITANO DE LA RINCONADA
  - PLATAFORMA RESERVADA PARA EL TRANSPORTE PÚBLICO URBANO
  - INTERCAMBIADOR DE TRANSPORTES
- DE ESPACIOS LIBRES Y DOTACIONES**
  - ESPACIOS LIBRES ESTRUCTURALES EXISTENTES Y PROPUUESTOS POR EL PLAN
  - DOTACIONES Y EQUIPAMIENTOS ESTRUCTURALES EXISTENTES Y PROPUUESTOS POR EL PLAN
- USOS GLOBALES DEL SUELO URBANO Y URBANIZABLE**
  - RESIDENCIAL
  - ACTIVIDADES PRODUCTIVAS
  - LOGÍSTICA
  - TERCIARIO
  - DOTACIONAL PRIVADO
  - AMBITO DE LA ACTUACION A1

INNOVACIÓN NÚM. 27 DEL PLAN GENERAL DE ORDENACIÓN URBANÍSTICA  
 AYUNTAMIENTO DE LA RINCONADA

**INFORMACIÓN**  
 PGOU. TEXTO REFUNDIDO  
 ORDENACIÓN MUNICIPAL  
 ESTRUCTURA DE ARTICULACIÓN TERRITORIAL

**INF-05**

Escala: 1:10.000      2021      0      200      1.000



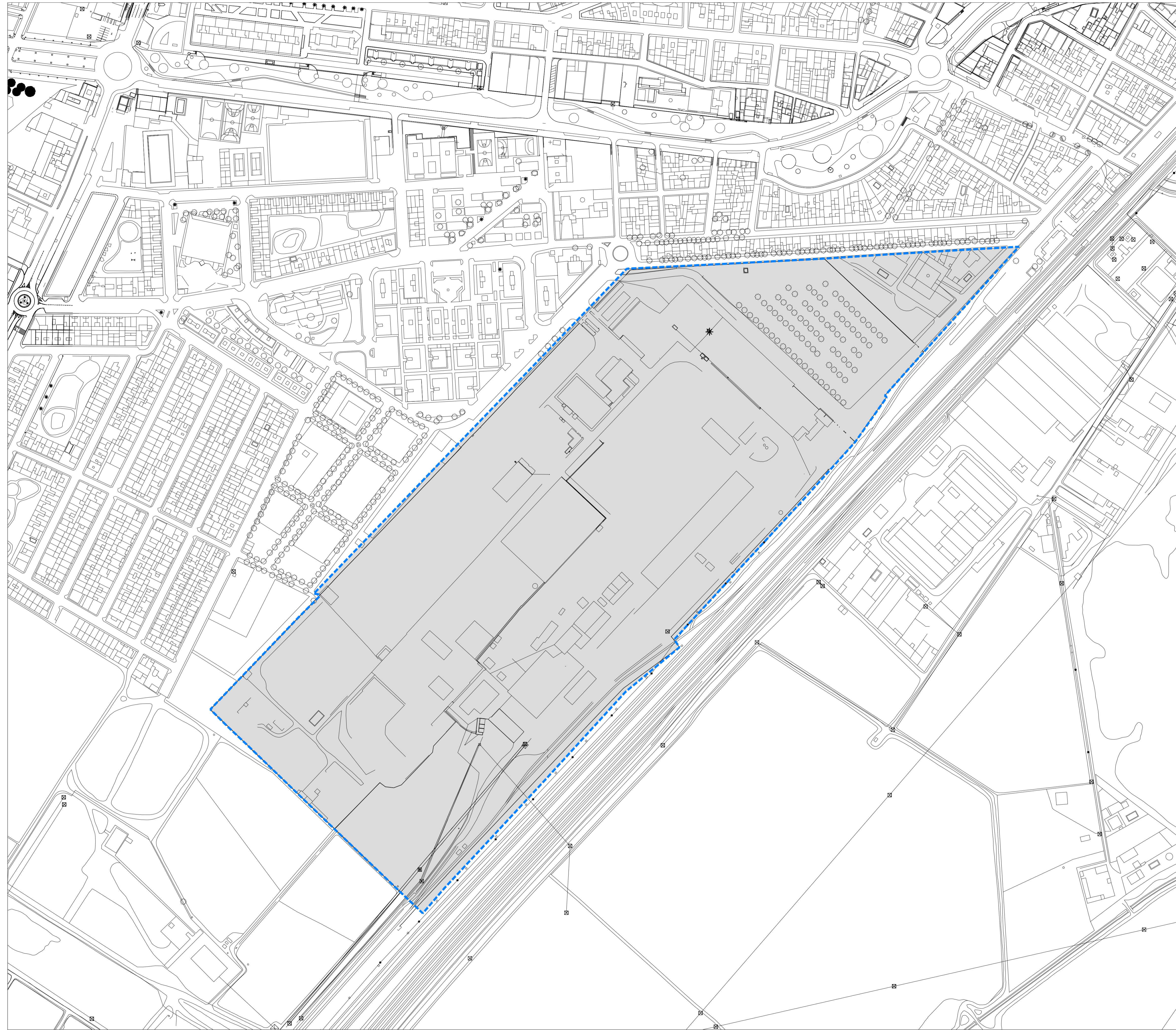












INNOVACIÓN NÚM. 27 DEL PLAN GENERAL DE ORDENACIÓN URBANÍSTICA  
AYUNTAMIENTO DE LA RINCONADA

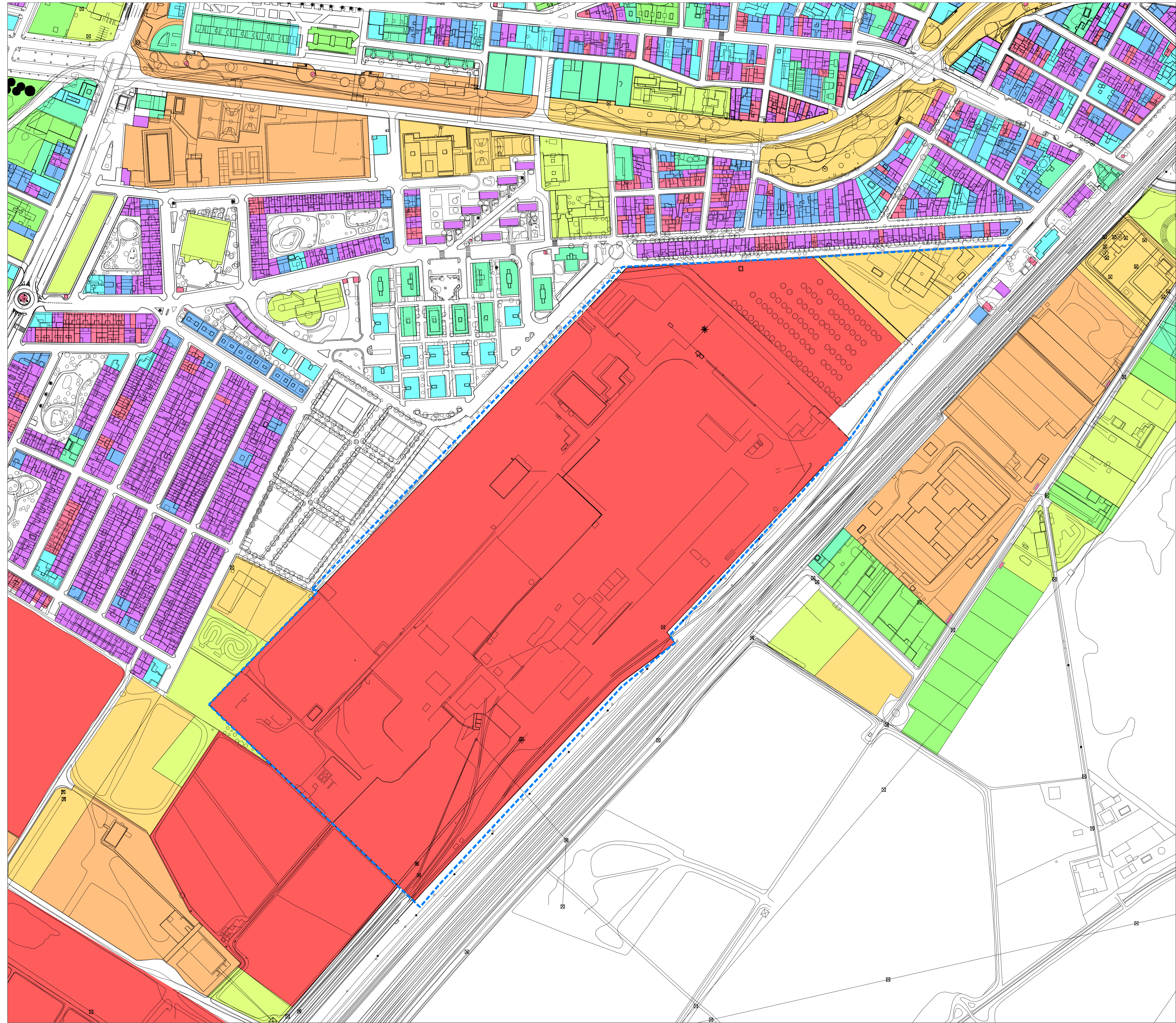
INFORMACIÓN  
INNOVACIÓN  
ESTADO ACTUAL

INF-12

Escala: 1:2.000 2021 0 50 100 150 200 250 300



PLIEGO DE TRABAJO:  
SECRETARÍA  
Módulo: Innovación  
Firmado Digitalmente - Ayuntamiento de La Rinconada (Sevilla) - http://corpasa.larinconada.es/GDC/Carpetas/Ciudadano - Código Seguro de Verificación: 41309DCC74B8EBEE46B84A7



**ESTRUCTURA PARCELARIA**

Red	> 25.000 m <sup>2</sup>
Orange	10.001 - 25.000 m <sup>2</sup>
Yellow	5.001 - 10.000 m <sup>2</sup>
Light Green	2.001 - 5.000 m <sup>2</sup>
Green	1.001 - 2.000 m <sup>2</sup>
Cyan	501 - 1.000 m <sup>2</sup>
Purple	301 - 500 m <sup>2</sup>
Pink	201 - 300 m <sup>2</sup>
Light Purple	101 - 200 m <sup>2</sup>
Light Pink	0 - 100 m <sup>2</sup>

ÁMBITO DE LA INNOVACIÓN

INNOVACIÓN NÚM. 27 DEL PLAN GENERAL DE ORDENACIÓN URBANÍSTICA  
AYUNTAMIENTO DE LA RINCONADA

INFORMACIÓN  
INNOVACIÓN  
ESTRUCTURA PARCELARIA

INF-13

Escala: 1:2.000 2021

